

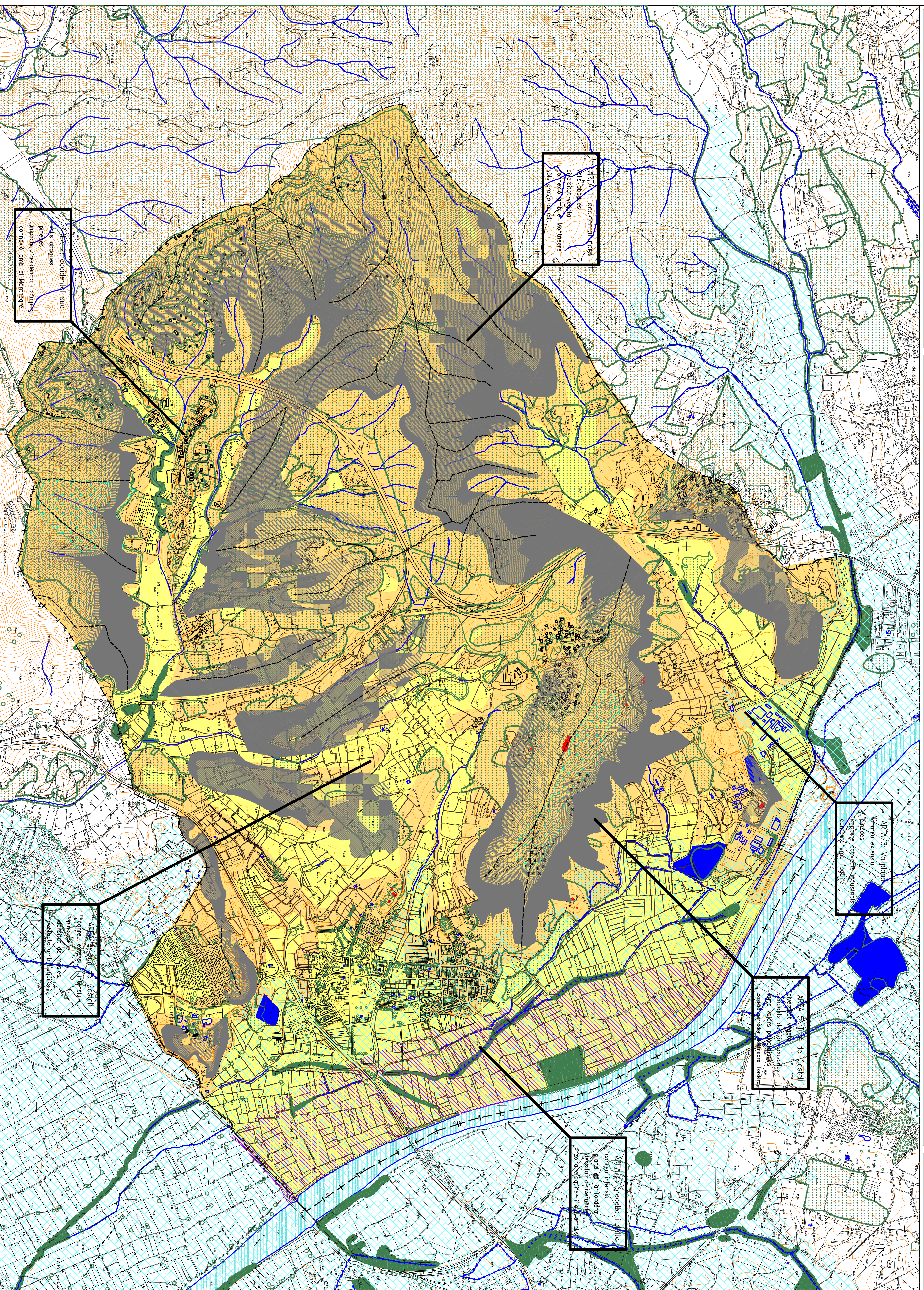
interpretació ambiental

actualització infraestructures sobre cartografies digitals 1994 / 1997 ensamblades

arquitecte director, josep-ramon amer i elies

pla general d'ordenació territorial i urbana

– revisió del planejament –



AREA 1: occidental nord
valls obertes
dijessat vegetal
concreix amb el Montnegre
alt i nord-est

AREA 2: occidental sud
valls obertes
pinetars
fronteres i residència i camps
concreix amb el Montnegre

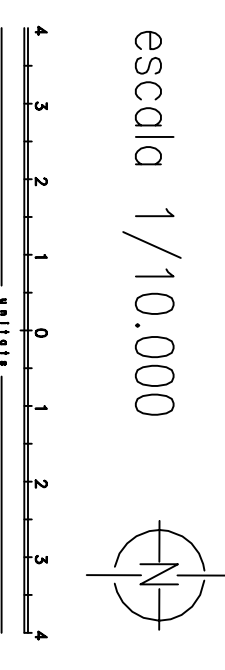
AREA 3: Volpiron
centre extensiu
hortes
implotes acotades industrials
concreix amb l'edifici

AREA 4: Sud del Castell
placetes de no-habitants
valls amb pinetars
boscos i conreus i turisme

AREA 5: predelta i alta
sorera i rierola
bord de la riera
pedregal d'ivernes
concreix amb el turisme

setor

anàlisi



LLEGENDA

- la Tordera
- aqüífer superficial
- aqüífer profund
- diguemoli, estany, bosc humit
- rics i rieres
- conreus
- línia de carena
- vegetació de ribera
- plana de la Tordera
- unitat de paisatge
- boscos
- olivar i surera
- roureda
- Residència
- Industrial
- fita construïda
- pend: 0-10%
- pend: >10%